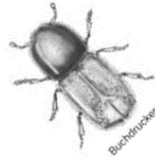


Aktionskarten

!! Lokale Aktionskarte !!

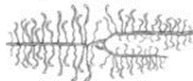


Buchdrucker-Befall

Nach einem grossen Sturm, kann sich der Buchdrucker im liegenden, frischen Sturmholz oder in den abwehrschwachen stehenden Bäumen stark vermehren. Mit einer hohen Zahl von Tieren überwinden diese das Abwehrsystem gesunder Bäume überwinden und dort erfolgreich zu brüten.



Betroffene Baumart(en):
Fichte



Fraßbild des Buchdruckers:
mehrarmiger Längsgang

!! Lokale Aktionskarte !!

Eschentriebsterben

Diesen Sommer infizieren Pilzsporen des *Hymenoscyphus fraxineus* die Blätter der Esche. Von dort aus dringt der Erreger in die Triebe. Dort entwickeln sich die typischen, olivbraun bis orange verfärbten Rindennekrosen, die zum Absterben der Triebe führen...



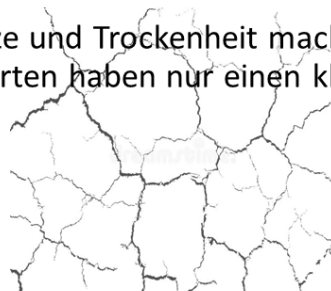
Betroffene Baumart(en):
Esche



!! Schweizweite Aktionskarte !!

Wassermangel

Anhaltende Hitze und Trockenheit machen den Bäumen zu schaffen. Gewisse Baumarten haben nur einen kleinen Toleranzbereich und gehen ein...



Betroffene Baumart(en):
Fichte, Buche

!! Schweizweite Aktionskarte !!

Sturm

Das Orkantief Herbert zieht in nördlicher Richtung über West- und Mitteleuropa hinweg und fügt den Wäldern grosse Schäden zu. Besonders anfällige Baumarten bleiben nicht stehen.



🌲 Betroffene Baumart(en):
Fichte, Buche, Tanne

!! Schweizweite Aktionskarte !!



Frost

Die Tage werden wieder länger, die Temperaturen steigen allmählich und in der Natur spriessen die ersten Blätter. Die jungen Triebe an Laub- und Nadelbäumen sind noch empfindlich, auch gegenüber Frost. Aber gerade im Frühling kann es nochmal kalt werden – vor allem in der Nacht. Dann kann es zu den typischen Spätfrostschäden kommen: Die frischen Triebe erfrieren.

🌲 Betroffene Baumart(en):
Rotbuche, Eiche, Esskastanie, Esche, Tanne

!! Lokale Aktionskarte !!

Steinschlag/Hangrutsch

Ausgelöst durch ein heftiges Niederschlagsereignis wird ein Hangrutsch ausgelöst. Dieser wird zwar vom Wald grösstenteils abgebremst, doch flachwurzelnnde und bereits angeschlagene Bäume werden umgerissen...

🌲 Betroffene Baumart(en):
Buche, Fichte

!! Lokale Aktionskarte !!

Hallimaschbefall

Hallimasch-Pilze ernähren sich vorwiegend von totem Holz. Manche unter ihnen sind gefürchtete Parasiten, die Fäulen verursachen oder lebende Bäume abtöten können. Der Pilz Hallimasch befällt teile des Waldes und verursacht grosse Verluste...

🌲 Betroffene Baumart(en):
Föhre, Fichte, Birke, Nussbaum

!! Lokale Aktionskarte !!

Wildverbiss

Da es für Rehe nur noch wenige offene Äsungsflächen gibt, ernähren sich die Tiere von den Bäumen im Wald. Insbesondere die jungen Bäume leiden unter Wildverbiss und werden nicht gross...

🌲 Betroffene Baumart(en):
Eiche, Ahorn, Tanne, Eibe

!! Lokale Aktionskarte !!

Waldbrand

Eine Feuerstelle wurde nicht richtig gelöscht und da es seit mehreren Wochen nicht mehr geregnet hat, kommt es zu einem verheerenden Waldbrand. Um diesen zu löschen muss zudem eine Schneise in den Wald geschlagen werden, damit das Feuer keine Nahrung mehr findet...

🌲 Betroffene Baumart(en):
Alle Bäume